

## Instrukcja obsługi radioodtwarzacza Audi Concert I oraz Audi Chorus I w wersji AUDI GOLD 2017 lub AUDI GOLD 2017 MINI

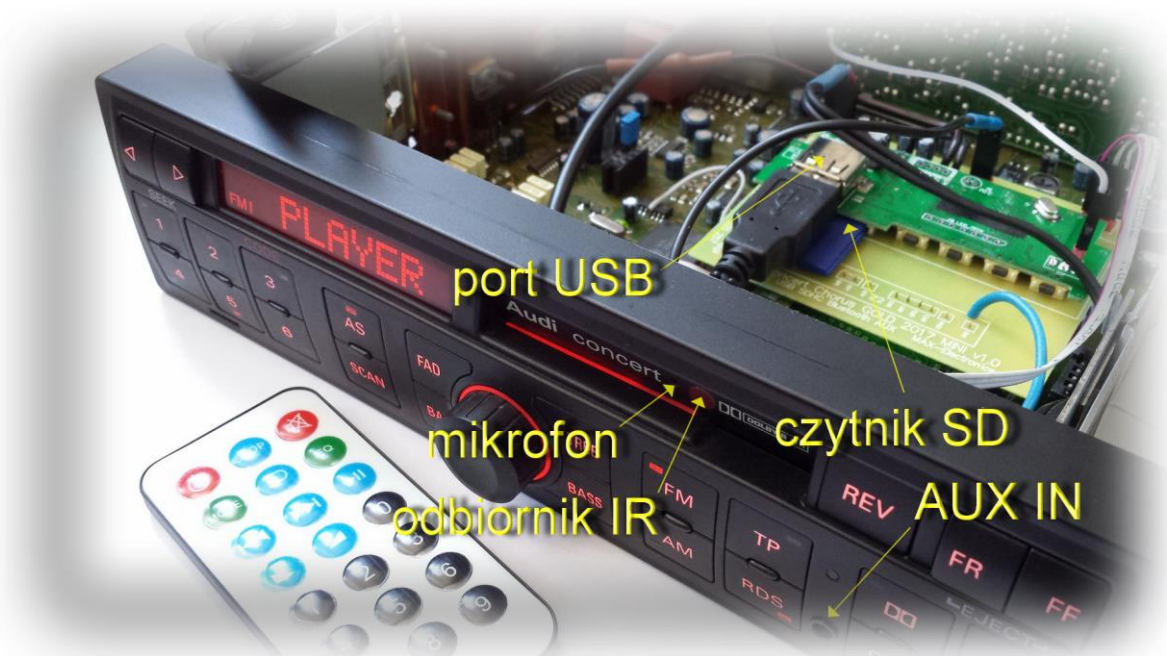


Po zainstalowaniu modułu Audi GOLD 2017 lub Audi GOLD 2017 MINI, radio Concert I oraz Chorus I otrzymuje dodatkowe bogate funkcje, zachowując swoją oryginalność. Sygnał audio z układu Audi GOLD jest bezpośrednio podawany do procesora dźwięku radia (tak jak sygnał zmiennarki CD) co objawia się bardzo dobrej jakości, czystym dźwiękiem. Układ Audi GOLD nie ingeruje w pracę zmiennarki CD. Radioodtwarzacz przy zachowaniu wszystkich oryginalnych funkcji nabywa nowe, stając się nowoczesnym urządzeniem z wysokimi możliwościami, które świetnie gra i pięknie prezentuje się w aucie.

### Przykład radia Audi Concert w wersji Audi GOLD 2017



Przykład radia Audi Concert w wersji Audi GOLD 2017 MINI



### **Dodatkowe funkcje radia:**

- wyeliminowana na zawsze wada regulacji dźwięku (Adapter Volume + AUX 2017)
- wyświetlana skala dźwięku od 0 do 30 na wyświetlaczu radioodtworacza i FIS
- czytnik kart SDHC, micro SDHC (adapter SD), testowane na karcie SDHC 32GB GOOD RAM
- czytnik USB, testowane na PenDrive SanDisk Ultra 32GB
- możliwość ładowania urządzeń poprzez port USB, maksymalna wydajność prądowa 1A (**tylko wersja AUDI GOLD 2017**)
- bardzo dobrej jakości odtwarzacz plików audio MP3, FLAC, WAV, WMA
- wybór następnego, poprzedniego katalogu
- pamięć ostatnio odtwarzanego pliku audio
- opcje odtwarzania: ALL, FOLDER, ONE, RANDOM (przy każdorazowym włączeniu Playera opcja ustawiana automatycznie na ALL)
- equalizer 6 ustawień (przy każdorazowym włączeniu Playera opcja ustawiana automatycznie na EQ0, equalizer wyłączony)
- zaawansowany moduł Bluetooth, obsługujący profile HSP, HFP, A2DP, AVRCP
- przesyłanie wysokiej jakości dźwięku stereo poprzez Bluetooth
- zestaw głośnomówiący Bluetooth
- wbudowany mikrofon
- automatyczne łączenie z najbliższym ostatnio podłączonym urządzeniem Bluetooth
- sterowanie za pomocą klawiszy radia urządzeniem połączonym poprzez Bluetooth
- wejście AUX
- dodatkowy tuner radiowy FM Playera (do odbioru stacji, Player wymaga podłączenia anteny)
- informacje głosowe (Bluetooth, SD, USB, FM, AUX, numer dzwoniącego)
- informacje wyświetlane na oryginalnym wyświetlaczu radia i FIS
- wbudowany dodatkowy wyświetlacz Playera (**tylko wersja AUDI GOLD 2017**)
- wszystkie dodatkowe funkcje sterowane za pomocą oryginalnych klawiszy radia lub pilota IR
- wielofunkcyjny 21 przyciskowy pilot zdalnego sterowania
- obsługa kierownicy multifunkcyjnej
- pamięć ostatnio wybranego źródła dźwięku
- automatyczne i manualne włączanie i wyłączanie układu Playera
- zabezpieczenie prądowe i napięciowe układu
- zachowana oryginalna kolorystyka
- intuicyjne sterowanie
- i wiele innych

### **Opis klawiszy sterujących:**

- „FR + FF” – krótkie przytrzymanie klawiszy (do 3 sekund), przełączenie źródła dźwięku między tunerem radiowym lub zmieniarką CD a układem Playera
- „FR + FF” – długie przytrzymanie klawiszy (powyżej 3 sekund), ręczne wyłączenie lub włączenie układu Playera
- „FR + FF” – długie przytrzymanie klawiszy (powyżej 10 sekund), wyświetlenie informacji systemowych
- „FR” – krótkie przytrzymanie poprzedni utwór, długie przytrzymanie poprzedni folder
- „FF” – krótkie przytrzymanie następnego utworu, długie przytrzymanie następnego folderu
- „REV” – klawisz wielofunkcyjny: długie przytrzymanie klawisza – MODE przełączanie źródła dźwięku układu Playera (Bluetooth, SD, USB, FM, AUX), krótkie przytrzymanie klawisza - odtwarzanie, pauza, odebranie rozmowy, zakończenie i odrzucenie rozmowy, przełączanie zapisanych stacji radiowych w tunerze FM Playera
- „<” – zwiększanie głośności przedwzmacniacza układu Playera (skala 30 stopniowa)
- „>” – zmniejszanie głośności przedwzmacniacza układu Playera (skala 30 stopniowa)
- „1 - 4” – wybór numeru utworu
- „6” – zatwierdzenie wybranego numeru utworu

„DOLBY” – opcje odtwarzania utworów: ALL, FOLDER, ONE, RANDOM  
 „CPS” – Equalizer: EQ 0, EQ 1, EQ 2, EQ 3, EQ 4, EQ 5

Użycie klawiszy sterujących, powoduje wyświetlenie informacji na wyświetlaczu radia i FIS oraz wykonanie odpowiedniej funkcji przez Player.

### **Ustawienie uruchamiania Playera:**

Przytrzymanie klawisza TP i włączenie radioodtworacza spowoduje wejście w menu. Klawiszem TP wybieramy opcje RM, gałką ustawiamy ON lub OFF, wyłączenie radia zatwierdza wybór.

RM ON – po włączeniu radioodtworacza, automatycznie uruchomi się Player

RM OFF – ręczne sterowanie włączaniem Playera

### **Obsługa Bluetooth:**

Parowanie ma miejsce, gdy dwa urządzenia Bluetooth komunikują się ze sobą i nawiązują połączenie. Następnie w pamięci obu urządzeń jest zapisywana informacja o tym połączeniu. wystarczy raz sparować dane urządzenie z radiem Audi Gold.

Aby sparować urządzenie Bluetooth, wykonaj następujące czynności:

1. ustaw źródło dźwięku Playera na Bluetooth
2. w zewnętrznym urządzeniu włącz odbiornik Bluetooth i wybierz opcję „skanuj” lub podobną, co umożliwi urządzeniu wykrycie radioodtworacza Audi Gold
3. odszukaj listę parowania Bluetooth w interfejsie użytkownika urządzenia i wybierz z listy pozycję „M01BT”
4. jeżeli urządzenie Bluetooth wyświetla monit o podanie hasła, wpisz 0000 (cztery zera) i naciśnij przycisk „ok”
5. komunikat głosowy poinformuje, że urządzenia zostały połączone
6. jeżeli urządzenie ma włączony odbiornik Bluetooth, po ponownym włączeniu radioodtworacza i ustawieniu źródła dźwięku Playera na Bluetooth nastąpi automatyczne połączenie urządzeń

Moduł Bluetooth radia Audi Gold umożliwia nam:

- Bezprzewodowy odbiór dźwięku z urządzeń wyposażonych w moduł Bluetooth np. telefon komórkowy, smartfon, tablet, laptop. Dźwięk odtwarzany przez radioodtworacz jest bardzo dobrej jakości.
- Połączenie się z telefonem i korzystanie z radia Audi Concert jak z zestawu głośnomówiącego. Radio posiada wbudowany mikrofon do rozmów telefonicznych.
- Sterowanie telefonem i programami multimedialnymi (np. odtwarzaczem muzyki w telefonie) z panelu radioodtworacza lub pilota IR.

Obsługiwane profile Bluetooth: HSP, HFP, A2DP, AVRCP

### **Przygotowanie pamięci wymiennych (karta SD oraz PenDrive):**

Pamięci wymienne należy sformatować w systemie plików FAT32.

Kolejność kopiowania katalogów i plików audio na nośnik równa się kolejnością odtwarzania ich przez Player. Odtwarzacz zapamiętuje ostatnio odtwarzany plik audio i po włączeniu Playera następuje jego odtwarzanie.

Player odtwarza najpopularniejsze formaty plików audio:

MP3

FLAC - Free Lossless Audio Codec, **Bezstratny Kodek Audio**

Do odtwarzania plików FLAC zalecany jest czytnik kart SD ze względu na szybszy transfer danych WAV

WMA

### Połączenie z komputerem:

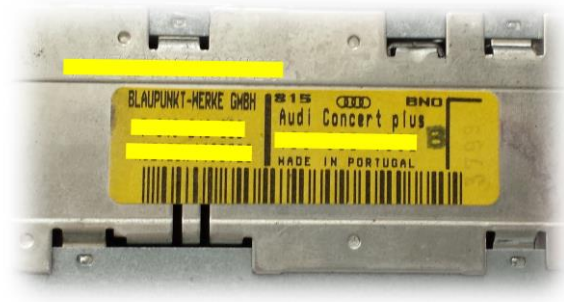
Łącząc Player z komputerem za pomocą przewodu USB, mamy pełny dostęp do karty SD umieszczonej w czytniku. Komputer widzi czytnik SD jako kolejny dysk. Opcja bardzo wygodna w przypadku Audi Gold 2017 MINI, gdzie czytnik SD umieszczony jest w środku radioodtworacza. Wówczas mamy możliwość poprzez połączenie z komputerem np. kopiować lub usuwać pliki muzyczne bez konieczności demontażu radioodtworacza.

Moduły Audi Gold 2017 oraz Audi Gold 2017 MINI przeznaczone są dla radia Audi Chorus I lub Audi Concert I oprócz Audi Concert Plus i Audi Concert Panasonic Made in Japan (tabliczka z boku radia)

### Modele radia Audi Concert, które nie można przerobić:



Audi Concert Panasonic MADE IN JAPAN



Audi Concert plus



### MAX-Electronics

Andrzej Maksym

Tel. 888 525 257

E-mail: [maxelectronics@vp.pl](mailto:maxelectronics@vp.pl)

Strona: [www.maxelectronics.pl](http://www.maxelectronics.pl)

NIP 685-197-76-43

Allegro: MAX-Electronics

Wersja: 2

**Producent nie ponosi odpowiedzialności za szkody powstałe przez niewłaściwe użytkowanie urządzenia.**

